

TUTORIEL :



LES MOYENNES MOBILES

PAR TRADERCAC

Sommaire :

I/ Présentation Moyenne Mobiles 

II/ Les Moyennes Mobiles les plus utilisées

III/ Identifier une tendance et générer des signaux

IV/ Comment utiliser les Moyennes Mobiles

V/ Pour aller plus loin

VI/ Avertissement

VII/ Exemple

I/ Présentation



Les **moyennes mobiles** sont sans doute un des indicateurs les plus utilisés

La moyenne mobile correspond à la **valeur moyenne d'un titre sur une période donnée**.

La moyenne se fait sur une des données fournies (cours d'ouverture, de clôture, le plus haut, le plus bas) de chaque unité de temps (UT).

On dit que cette moyenne est mobile car elle évolue à chaque UT. On intègre dans le calcul de la moyenne le cours de la dernière UT et on enlève du calcul le cours le plus ancien.

Les moyennes mobiles (ou moving average : MA) ont l'avantage de lisser les cours et ainsi d'aider le trader à identifier une tendance (cours au dessus ou au dessous de la MM) en supprimant les fluctuations excessives passagères du marché. Elles sont souvent utilisées avec des indicateurs pour accompagner les mouvements.

Formule MM = somme de x unités de temps / x (x étant la période)

II/ Les moyennes mobiles les plus utilisées



Il existe plusieurs périodes d'analyses d'une moyenne mobile : **court terme** (inférieur à 20 jours), **moyen terme** (de 20 à 100 jours) et **long terme** (plus de 100 jours).

Le choix de la période se fera en fonction de vos décisions d'investissements.

Si vous souhaitez investir sur une semaine au maximum, il est inutile d'utiliser une moyenne mobile à 200 jours. Au contraire, des transactions à très court terme peuvent vous pousser à choisir des moyennes mobiles intradays.

Ainsi la moyenne mobile sera calculée toutes les 5 minutes par exemple, et non à la fin de la séance.

Les périodes peuvent être différentes selon l'action sur laquelle est basée la moyenne mobile.

Pour déterminer la période optimale de la moyenne mobile, il est possible de faire plusieurs essais avec des périodes différentes.

On observera à ce moment le comportement des cours face à cette moyenne mobile. Le but étant de trouver une moyenne mobile qui sert de support/résistance.

III/ Identifier une tendance et générer des signaux



Si la moyenne mobile est relativement plate on est en présence d'un range, si la moyenne mobile croît ou décroît il y a une tendance.

Nous pouvons observer la position relative du cours par rapport à la moyenne mobile.

- ✓ Si le cours est au dessus d'une moyenne mobile croissante nous sommes en présence d'une tendance haussière.
- ✓ Si le cours passe alternativement au dessus et au dessous d'une moyenne mobile relativement plate, la configuration en range est évidente.
- ✓ Si les cours viennent à dépasser la moyenne à la hausse, il s'agit d'une indication d'achat.

Ce signal est plus ou moins fort en fonction de la moyenne mobile.

Le franchissement d'une moyenne mobile à long terme est synonyme d'un fort changement de tendance à long terme.

Inversement, la rupture d'une moyenne mobile est un signal de vente plus ou moins fort

IV/ Comment utiliser les moyennes mobiles ?



La courbe de moyenne mobile peut être utilisée de diverses manières : seule pour identifier la tendance, avec les cours pour générer des signaux, avec une autre moyenne mobile

Utiliser plusieurs moyennes mobiles

Nous pouvons observer la position relative d'une moyenne court terme par rapport à une moyenne long terme.

- ✓ Si la moyenne court terme se trouve au dessus de la moyenne long terme et que leur espacement s'accroît, alors nous sommes en tendance haussière.

- ✓ Si les deux moyennes sont confondues nous sommes en range.

Une moyenne mobile à court terme franchissant une moyenne mobile à long terme est un fort signal d'achat à court terme.

La cassure d'une moyenne mobile à long terme par une moyenne mobile à court terme indique un renversement de tendance à court terme.

Elles sont souvent non pertinentes dans un marché qui évolue de façon neutre et donc dans un range, mais en tendance baissière ou haussière, leur croisement à la hausse ou à la baisse permet souvent d'anticiper un retournement de tendance.

[V/ Pour aller plus loin](#)



Les moyennes mobiles font souvent office de zones de supports et de résistances, il peut s'avérer payant de jouer ces zones pour prendre position.

Les moyennes mobiles peuvent être utilisées sur les indicateurs et les volumes tout aussi bien que sur les cours.

Ainsi plus votre moyenne mobile est sur un intervalle de temps court, plus les toutes dernières séances prises en compte auront une pondération forte dans le calcul de la moyenne.

VI/Avertissement



La moyenne mobile est un outil simple... parfois trop simple car tout le monde peut l'utiliser. Il conviendra de vous fixer des règles strictes de trading et de ne pas en dévier afin d'éviter les éventuelles déconvenues. L'outil est simple, mais son utilisation peut être complexe.

En résumé :

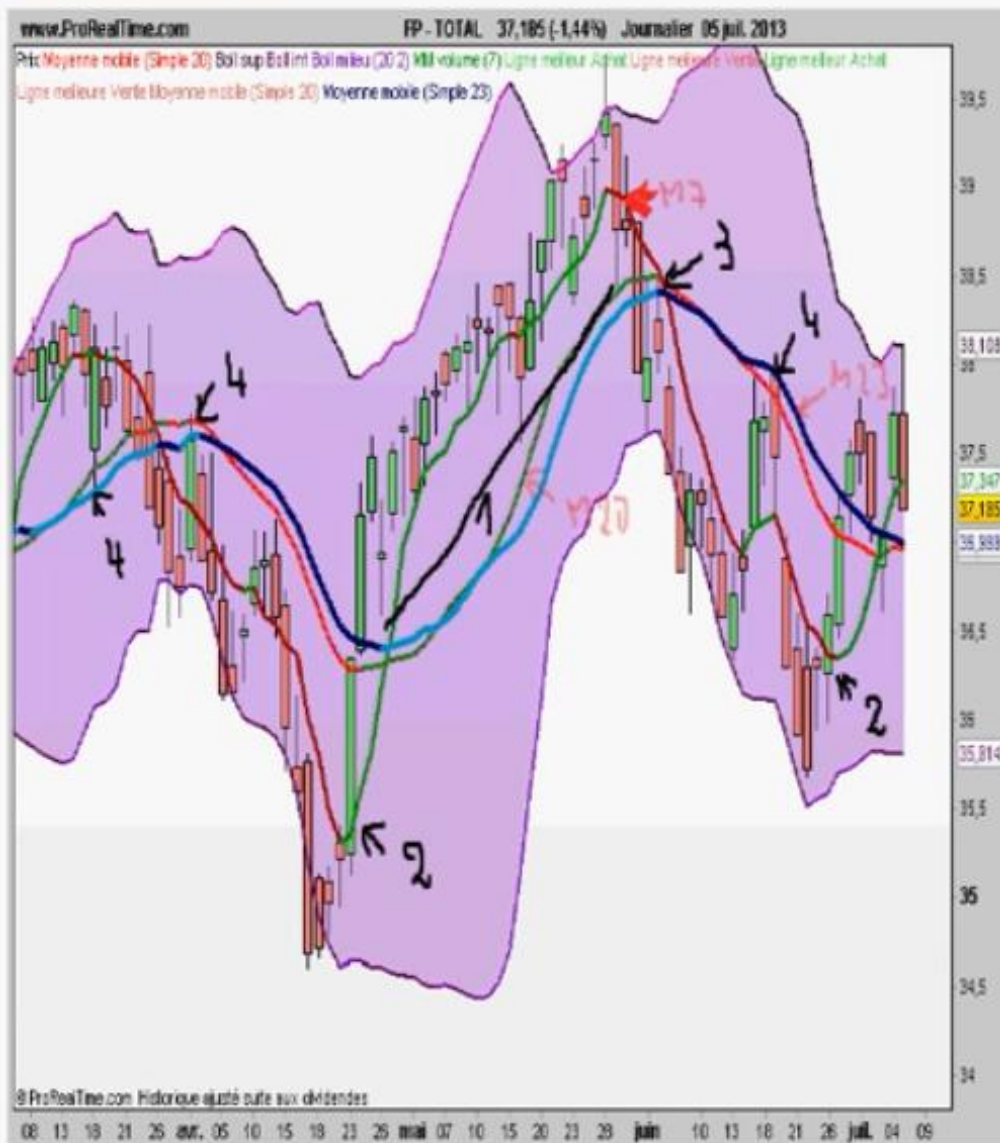
Choisir sa moyenne mobile en fonction de son horizon d'investissement

Tester plusieurs moyennes mobiles pour vérifier celle qui correspond au mieux support/résistance

Combiner avec les cours, les volumes

Savoir détecter les différentes phases de l'action : range, signal achat et de sortie

VII/ Exemple



- ✓ Si le cours est au dessus d'une moyenne mobile croissante nous sommes en présence
1 d'une tendance haussière.
- 2 ✓ Si les cours viennent à dépasser la moyenne à la hausse, il s'agit d'une indication d'achat.
- 3 La cassure d'une moyenne mobile à long terme par une moyenne mobile à court terme indique un renversement de tendance à court terme.
- 4 Les moyennes mobiles font souvent office de zones de supports et de résistances, il peut s'avérer payant de jouer ces zones pour prendre position.
Tester plusieurs moyennes mobiles pour vérifier celle qui correspond au mieux support/résistance (ici la MM23 en bleu est plus performante que la MM20)