



ACTIVTRADES

Mise en pratique de l'indicateur COT

Analyser le marché à l'aide de l'indicateur COT Index

29 avril 2013 | Henri Baltzer

Avertissement sur les risques

Le trading de devises sur un compte de marge comporte un niveau élevé de risque et ne convient pas nécessairement à tous les investisseurs. Le niveau élevé de levier peut jouer en votre faveur aussi bien qu'en votre défaveur.

Il est souhaitable, avant de vous livrer à des opérations de trading de devises, de prendre en compte vos objectifs d'investissement, votre niveau d'expérience et votre goût du risque. Il est possible que vous perdiez tout ou partie de votre investissement initial.

Vous devez donc éviter d'investir des sommes que vous ne pouvez pas vous permettre de perdre. Il vous faut être conscient de l'ensemble des risques associés aux opérations de trading de devises et il est recommandé, en cas de doute, de consulter un conseiller financier indépendant.

Les commentaires et informations énoncées dans ce séminaire sont à but indicatif et ne doivent pas être considérées comme des conseils en investissement. La décision d'agir sur les idées et suggestions présentées est à la discrétion de l'auditeur.

Un rapport indigeste...

EURO FX - CHICAGO MERCANTILE EXCHANGE

Code-099741

Commitments of Traders with Delta-adjusted Options and Futures Combined, September 11, 2012

	: Total :	Reportable Positions						Nonreportable Positions		
		Non-Commercial			Commercial			Total		
	: Open :	Long	Short	Spreading	Long	Short	Long	Short	Long	Short

	:	(CONTRACTS OF EUR 125,000)						:		
All	: 373,921:	43,056	138,136	37,743	246,151	127,953	326,949	303,831:	46,972	70,090
Old	: 373,921:	43,056	138,136	37,743	246,151	127,953	326,949	303,831:	46,972	70,090
Other:	0:	0	0	0	0	0	0	0:	0	0

	:	Changes in Commitments from: September 4, 2012						:		
	: 4,867:	-86	-10,439	193	1,335	14,703	1,442	4,457:	3,425	410

	:	Percent of Open Interest Represented by Each Category of Trader						:		
All	: 100.0:	11.5	36.9	10.1	65.8	34.2	87.4	81.3:	12.6	18.7
Old	: 100.0:	11.5	36.9	10.1	65.8	34.2	87.4	81.3:	12.6	18.7
Other:	100.0:	0.0	0.0	0.0	0.0	0.0	0.0	0.0:	0.0	0.0

	:	Number of Traders in Each Category						:		
All	: 203:	49	76	57	54	55	137	156:		
Old	: 203:	49	76	57	54	55	137	156:		
Other:	0:	0	0	0	0	0	0	0:		

	:	Percent of Open Interest Held by the Indicated Number of the Largest Traders						:		
	:	By Gross Position				By Net Position				
	:	4 or Less Traders		8 or Less Traders		4 or Less Traders		8 or Less Traders		
	:	Long:	Short	Long	Short:	Long	Short	Long	Short	
All	:	33.7	29.3	44.7	37.0	32.9	28.3	42.7	34.2	
Old	:	33.7	29.3	44.7	37.0	32.9	28.3	42.7	34.2	
Other:	:	0.0	0.0	0.0	0.0	0.0	0.0	0.0	0.0	

La seule source fiable* nous informant sur le volume des positions des professionnels (Commerciaux et Spéculateurs) provenant de données externes annulant de ce fait la redondance inhérente aux indicateurs qui utilisent le prix comme donnée.

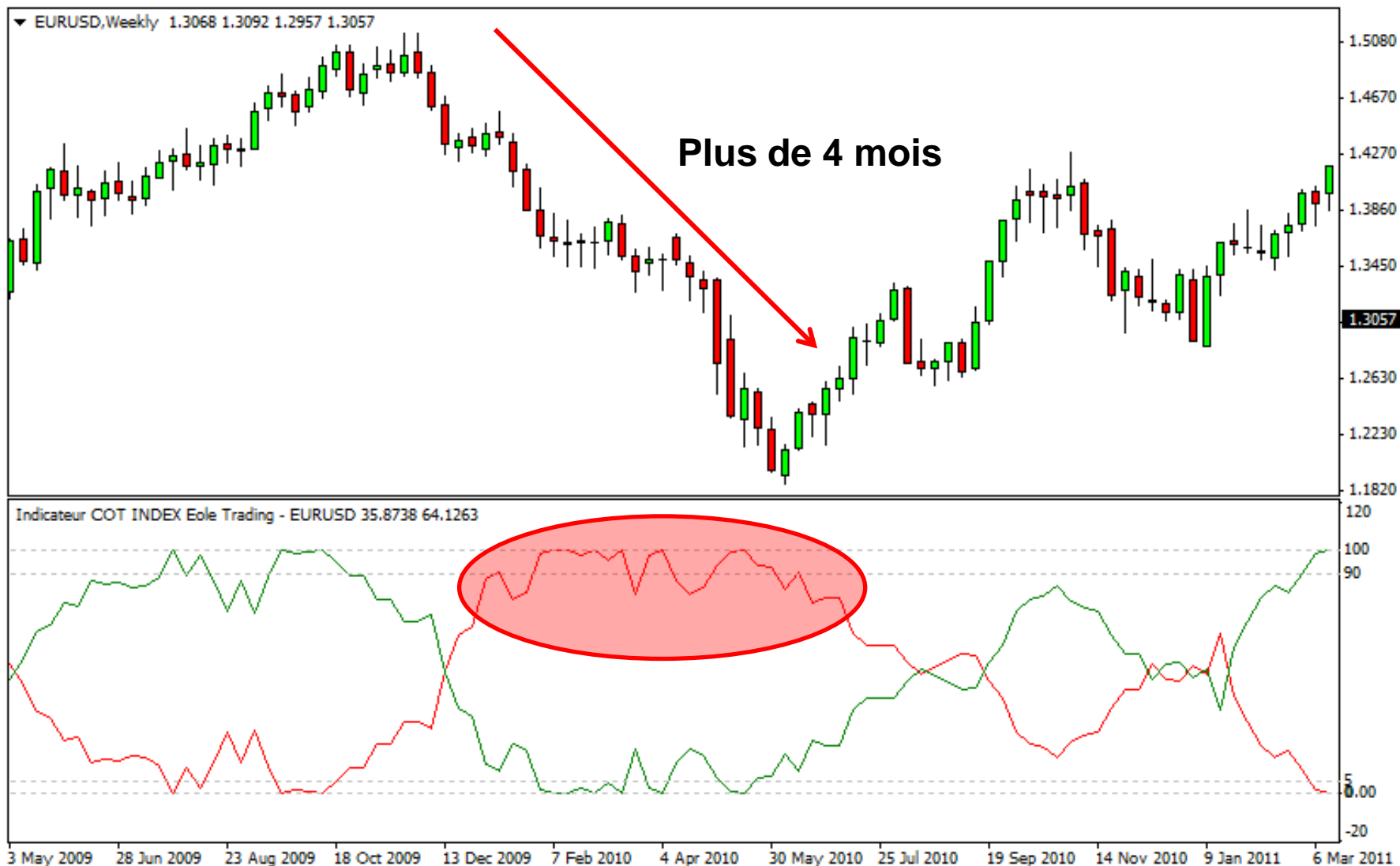
* Forcés de communiquer ces données

Il suffit simplement de suivre le positionnement net extrême des commerciaux pour être dans le sens de la tendance.

FAUX!

Compte tenu de la taille des positions et les fonds disponibles, un positionnement extrême peut durer des mois sans qu'une réaction apparaisse sur le cours.

Un indicateur à long terme... 1/2



Le rapport COT n'a aucune valeur prédictive d'une semaine à l'autre.

VRAI!

Deux économistes de la Réserve fédérale de New York ont prouvé l'hypothèse précédente dans une étude* datant de 2004.

*Net Positions of Speculators in the Futures Market par Thomas Klitgaard and Laura Weir

Il est essentiel d'utiliser les données issues du COT en conjonction d'une stratégie ou analyse technique du marché et d'analyser les données en relation aux niveaux extrêmes du passé (période de 6 mois à 5 ans).

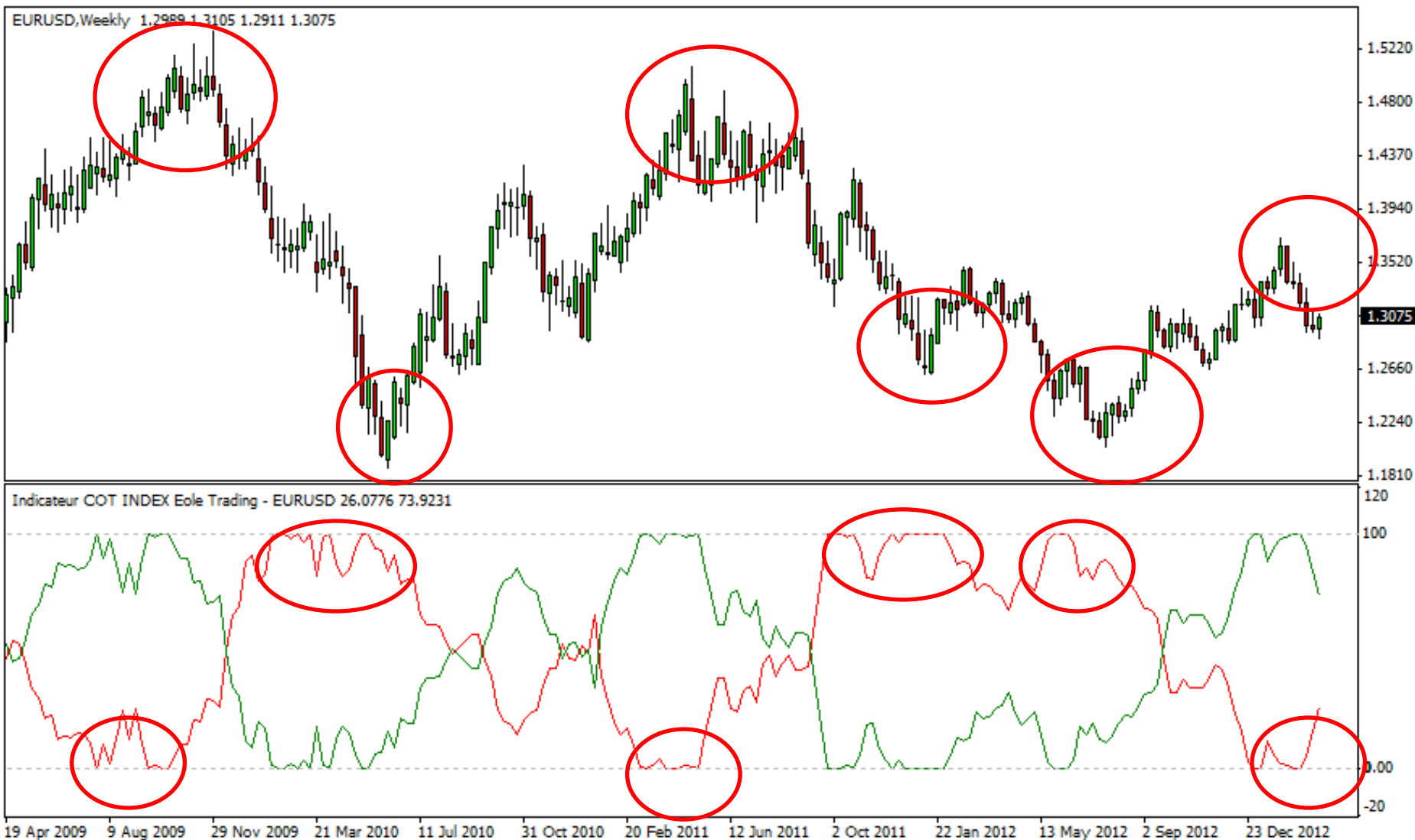
L'intérêt de l'indicateur COT Index est de repérer les positionnements extrêmes qui sont souvent présents lors des retournements de marché.

À plus de 90%, le COT Index indique un positionnement acheteur à l'apogée.

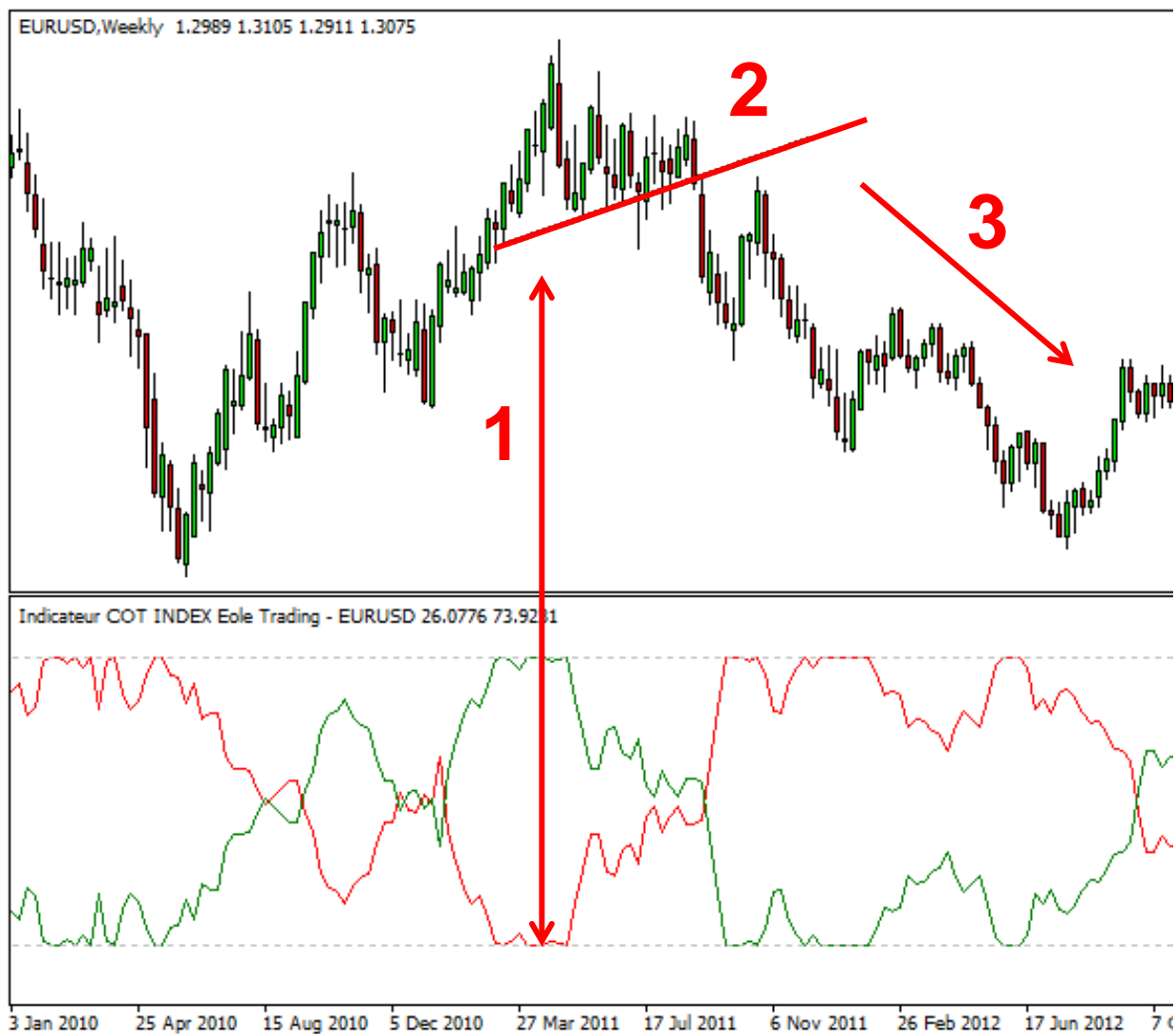
À moins de 5%, le COT Index indique un positionnement vendeur à l'apogée.

! L'apogée peut être plus ou moins longue !

Positionnement extrême et retournements



3 phases successives

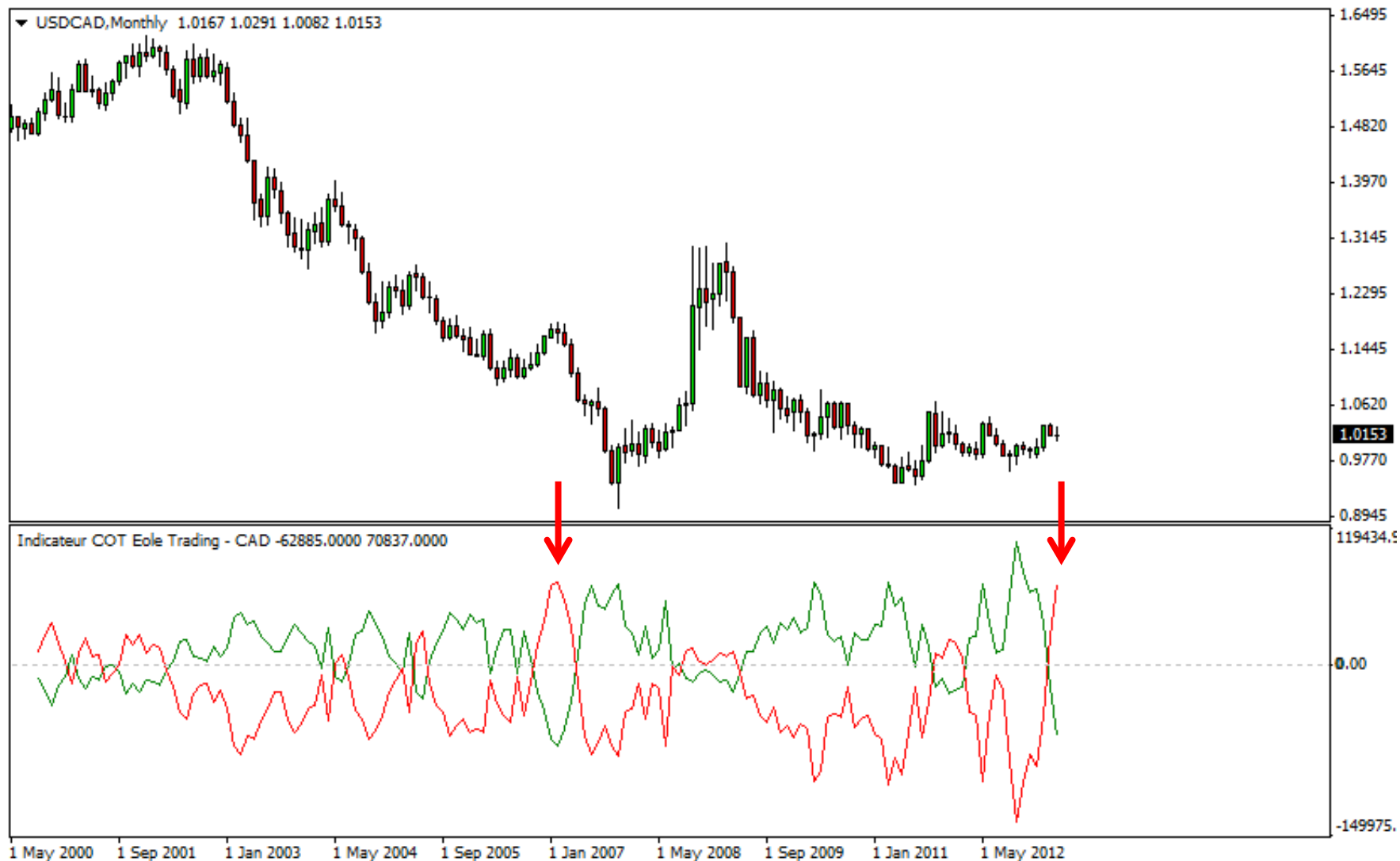


1
Accumulation

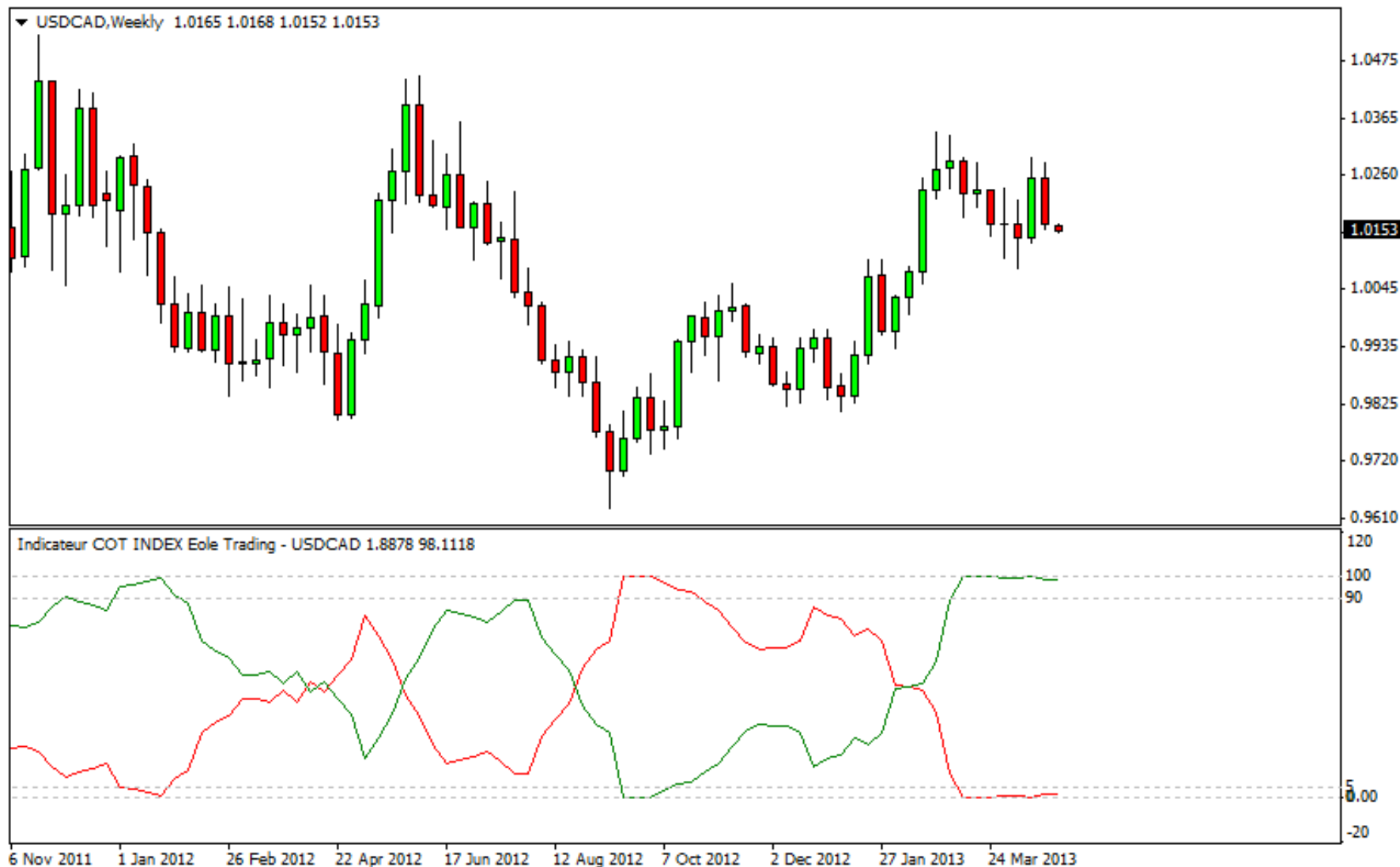
2
Signal graphique
(cassure, rebond, etc.)

3
Distribution

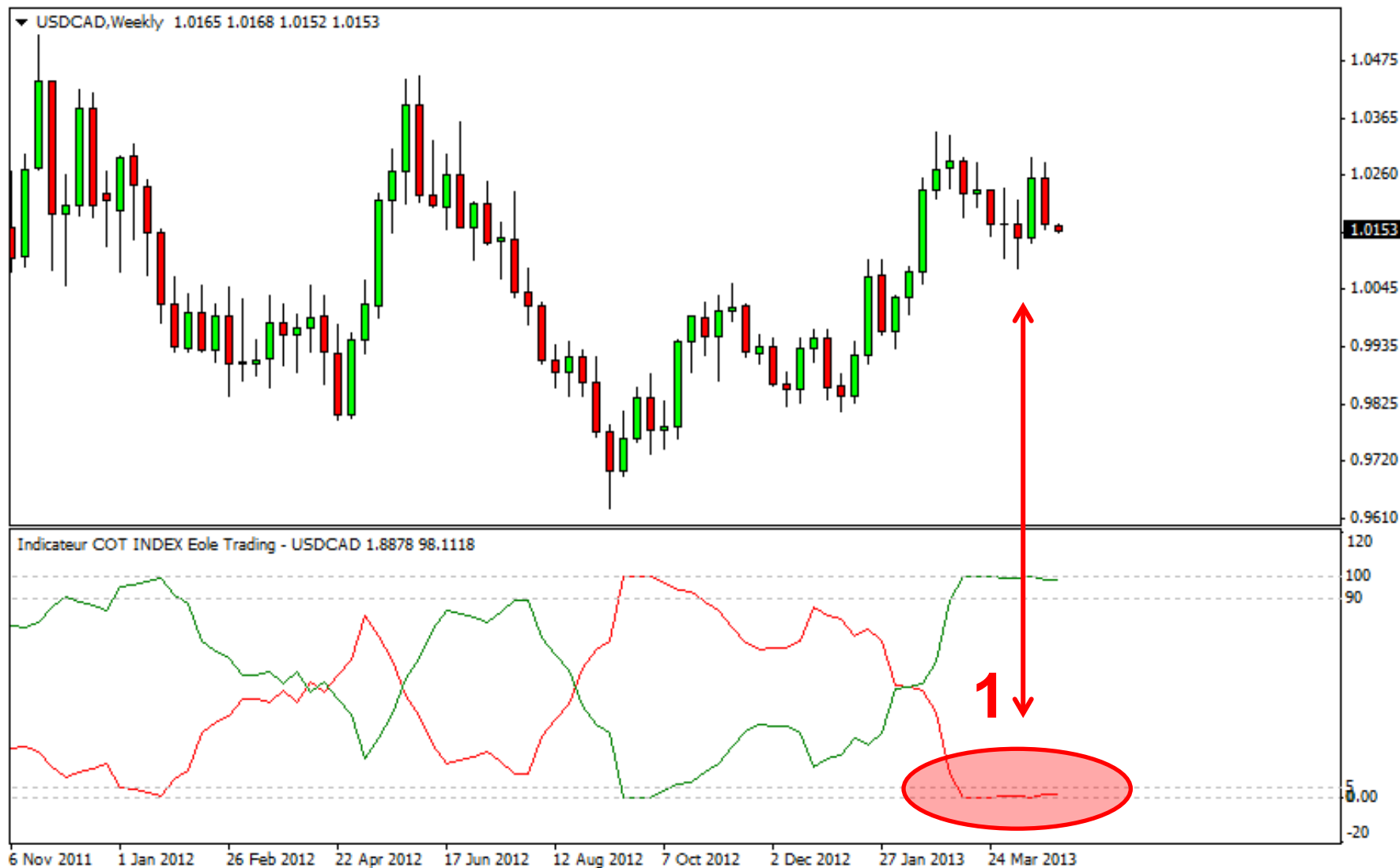
USDCAD – Indicateur COT Classique



USDCAD – Indicateur COT Index



USDCAD - Indicateur COT Index



USDCAD - Indicateur COT Index



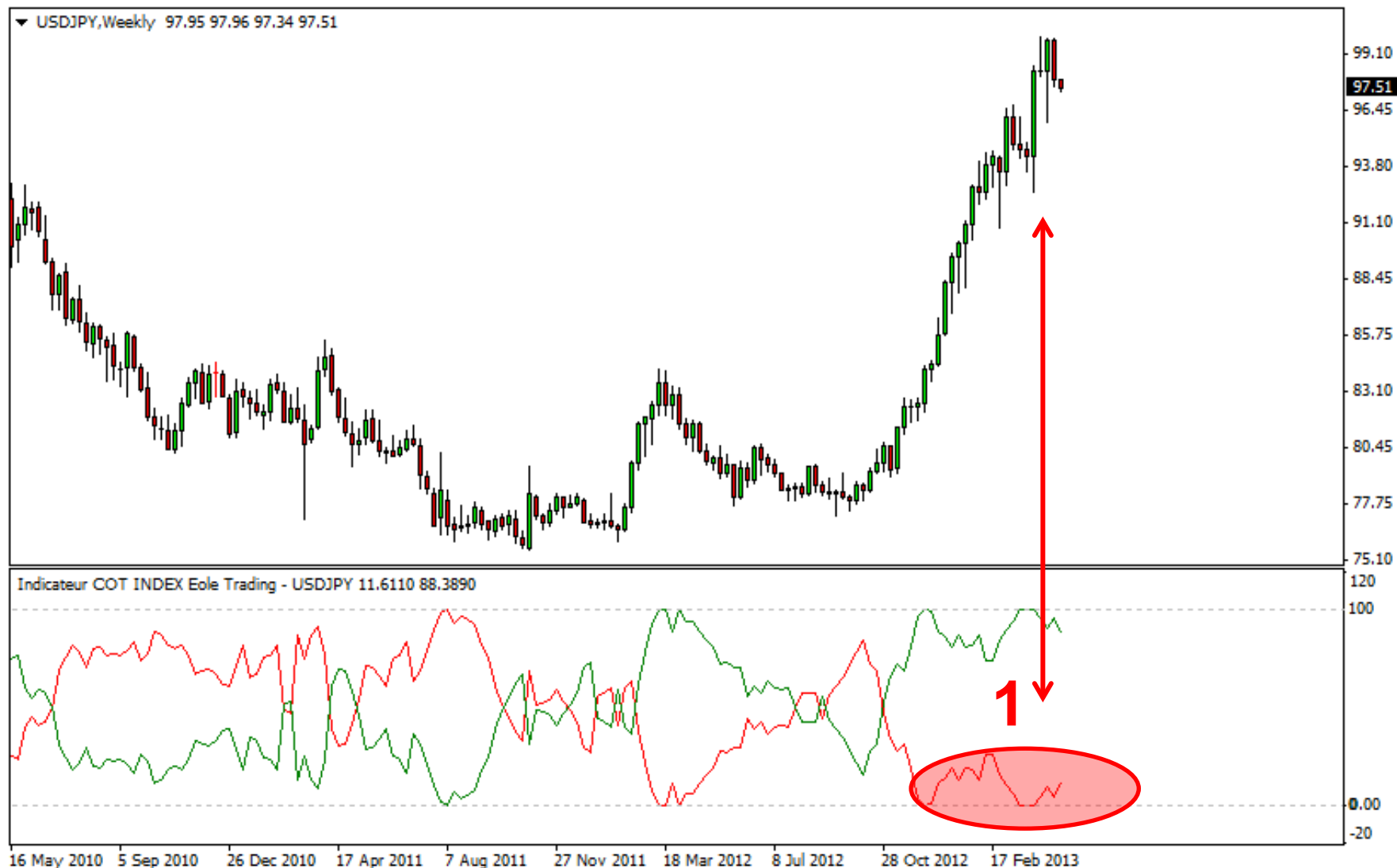
USDCAD - Indicateur COT Index



USDJPY – Indicateur COT Classique



USDJPY - Indicateur COT Index



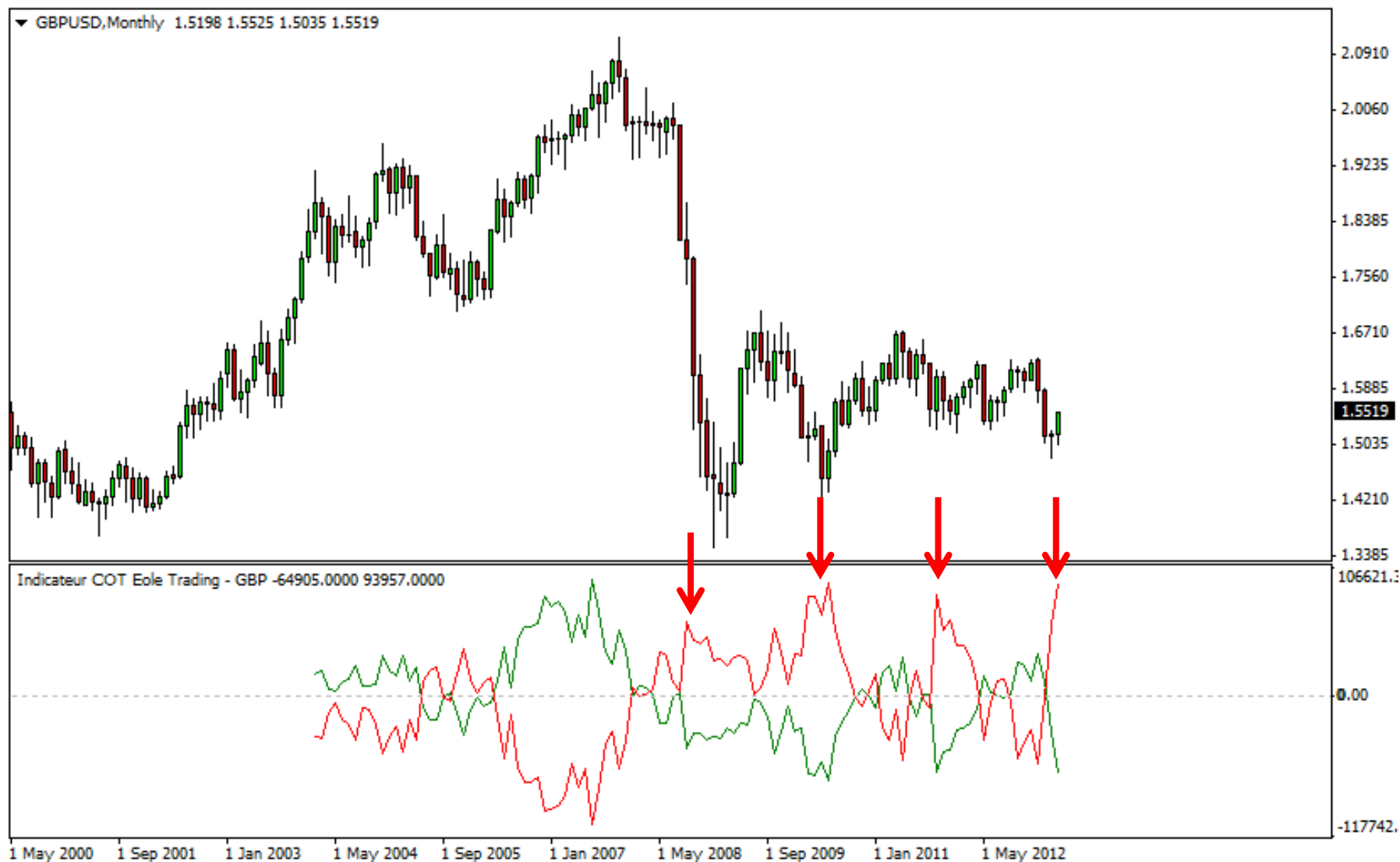
USDJPY - Indicateur COT Index



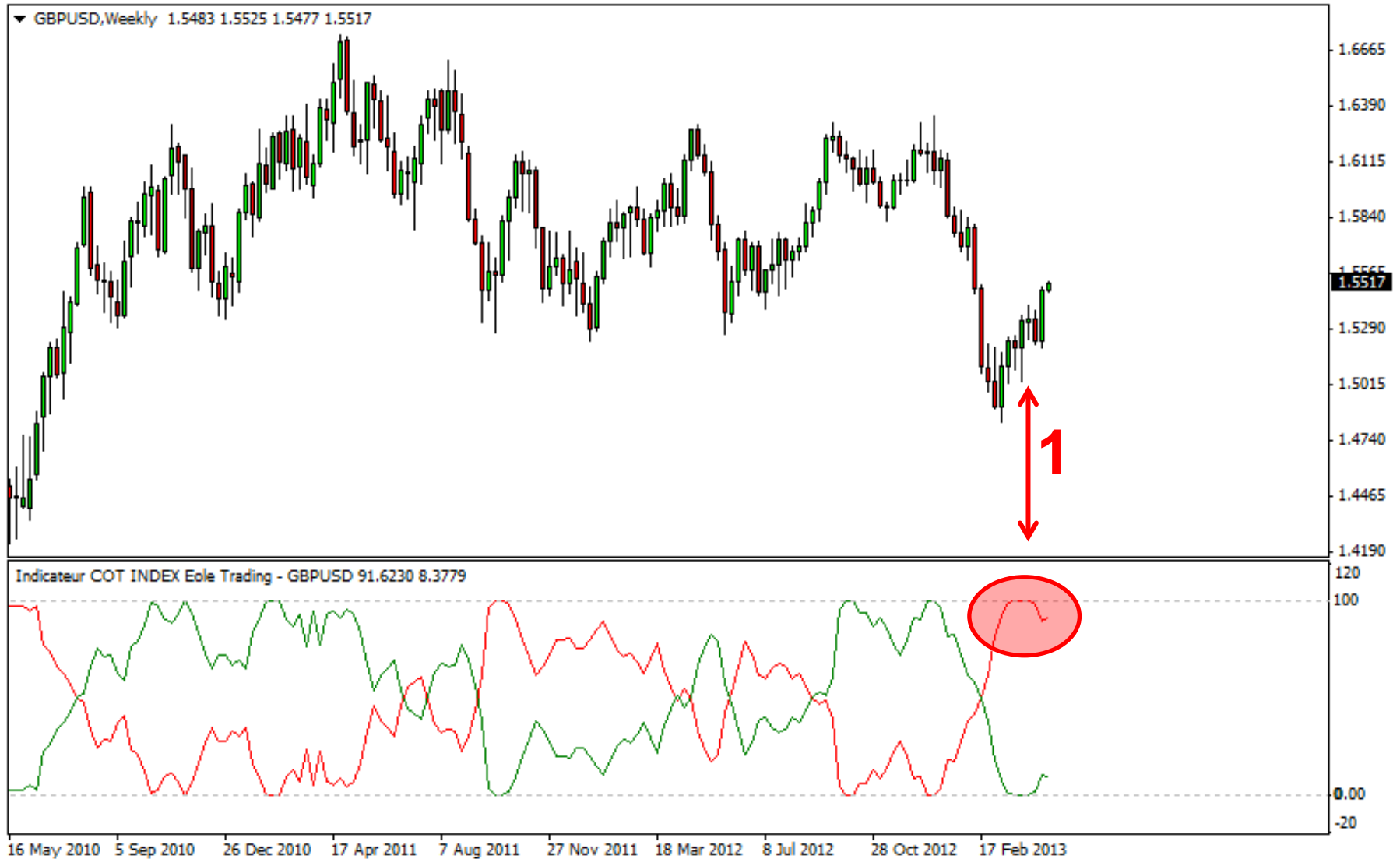
USDJPY - Indicateur COT Index



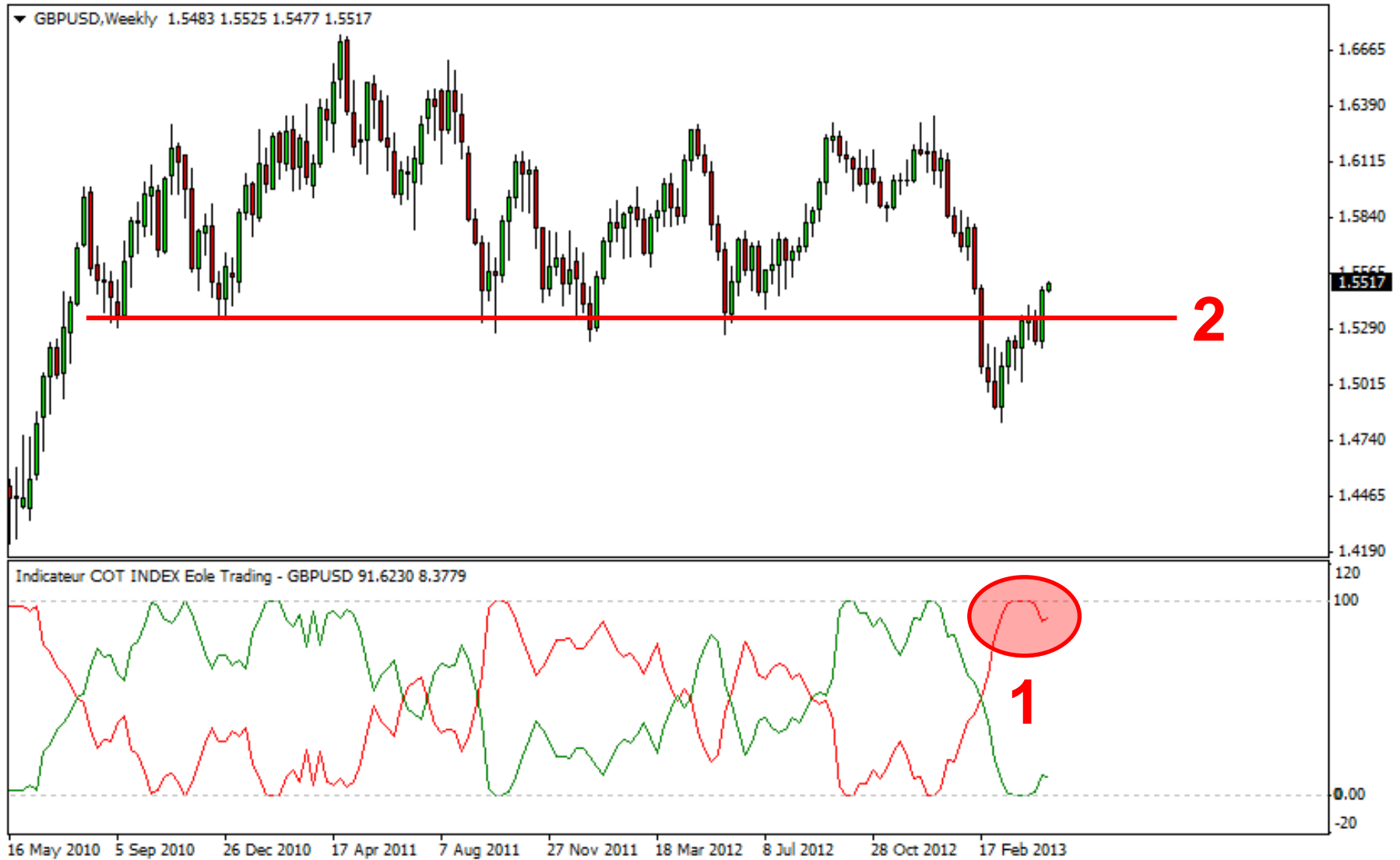
GBPUSD – Indicateur COT Classique



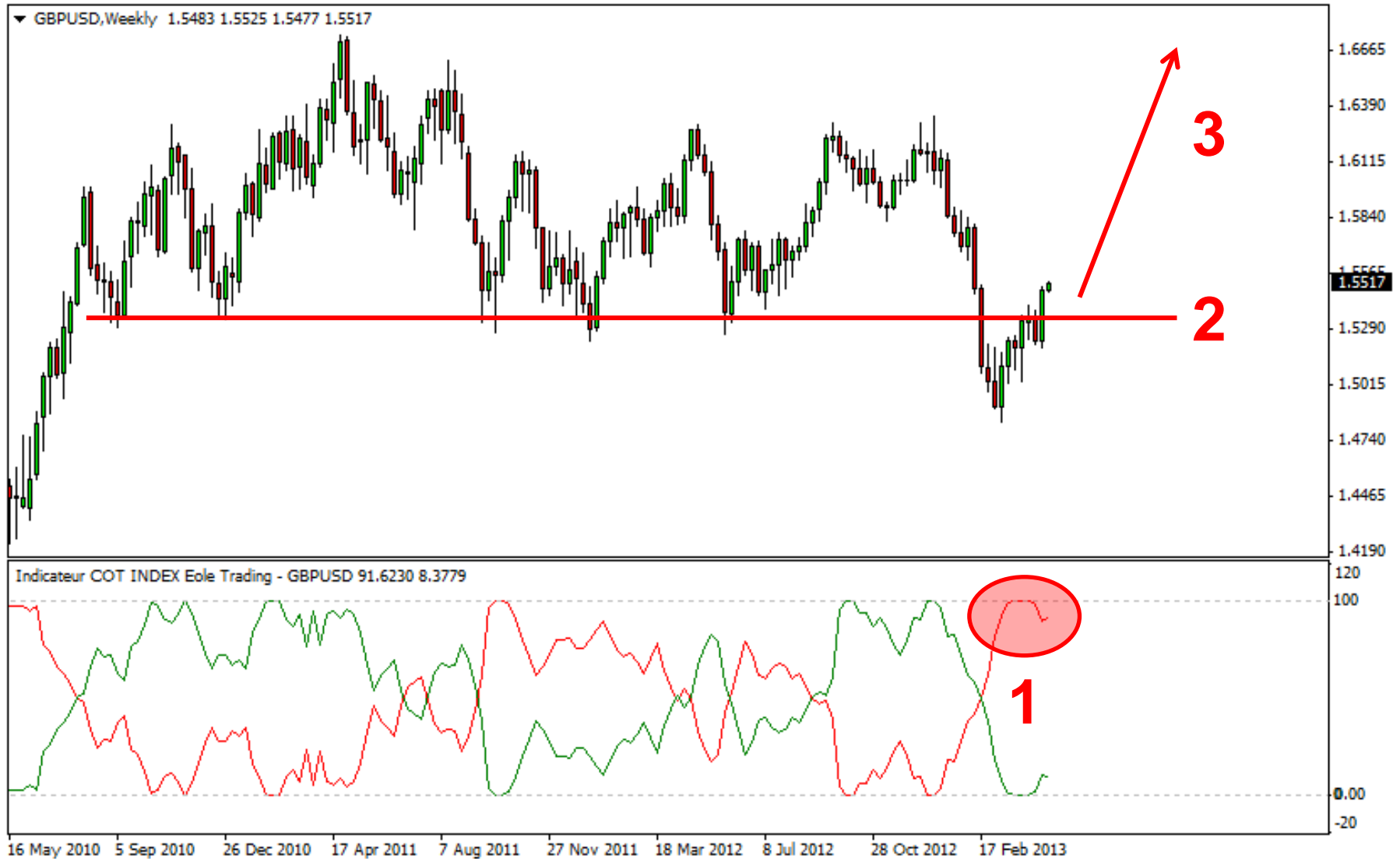
GBPUSD - Indicateur COT Index



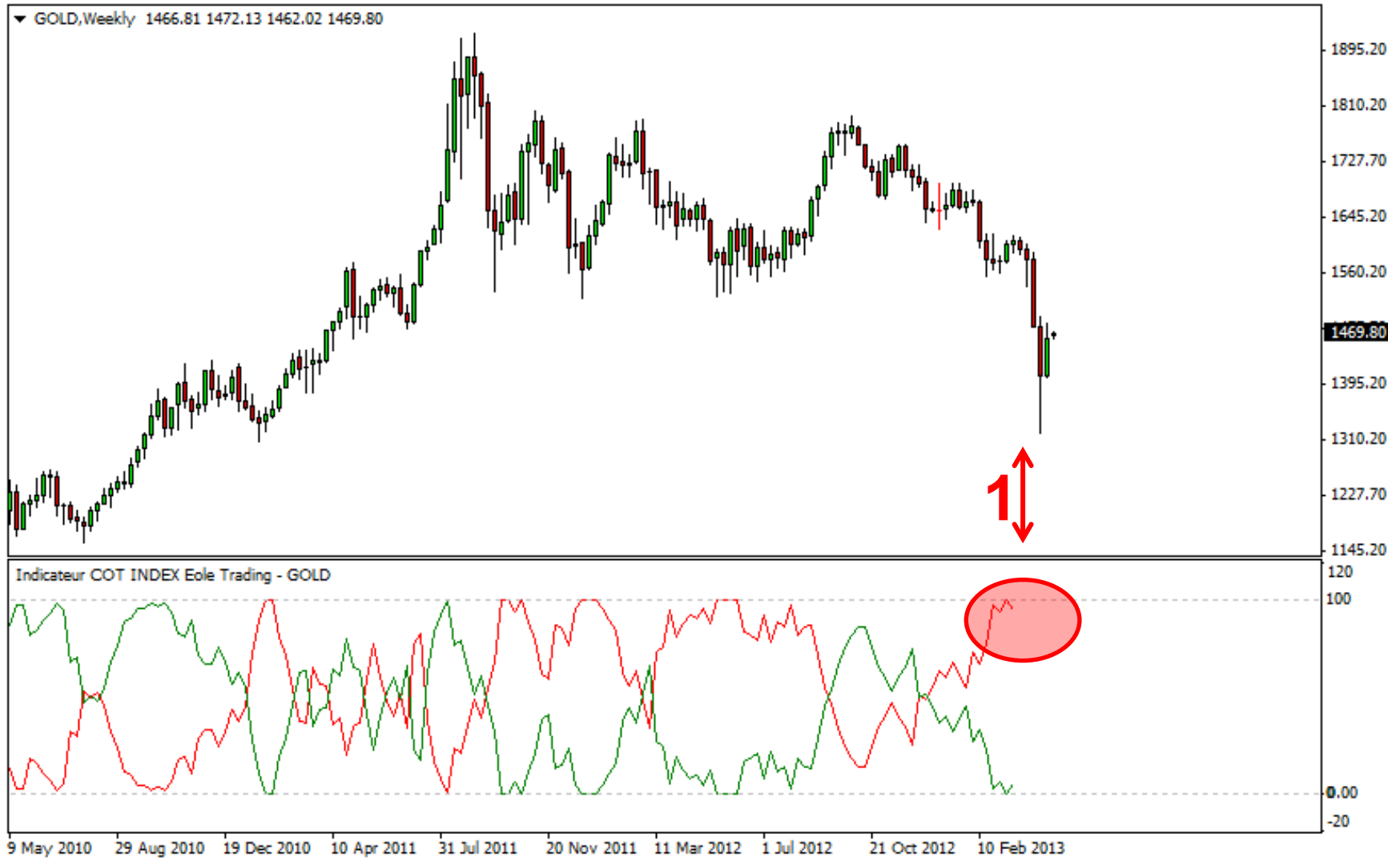
GBPUSD - Indicateur COT Index



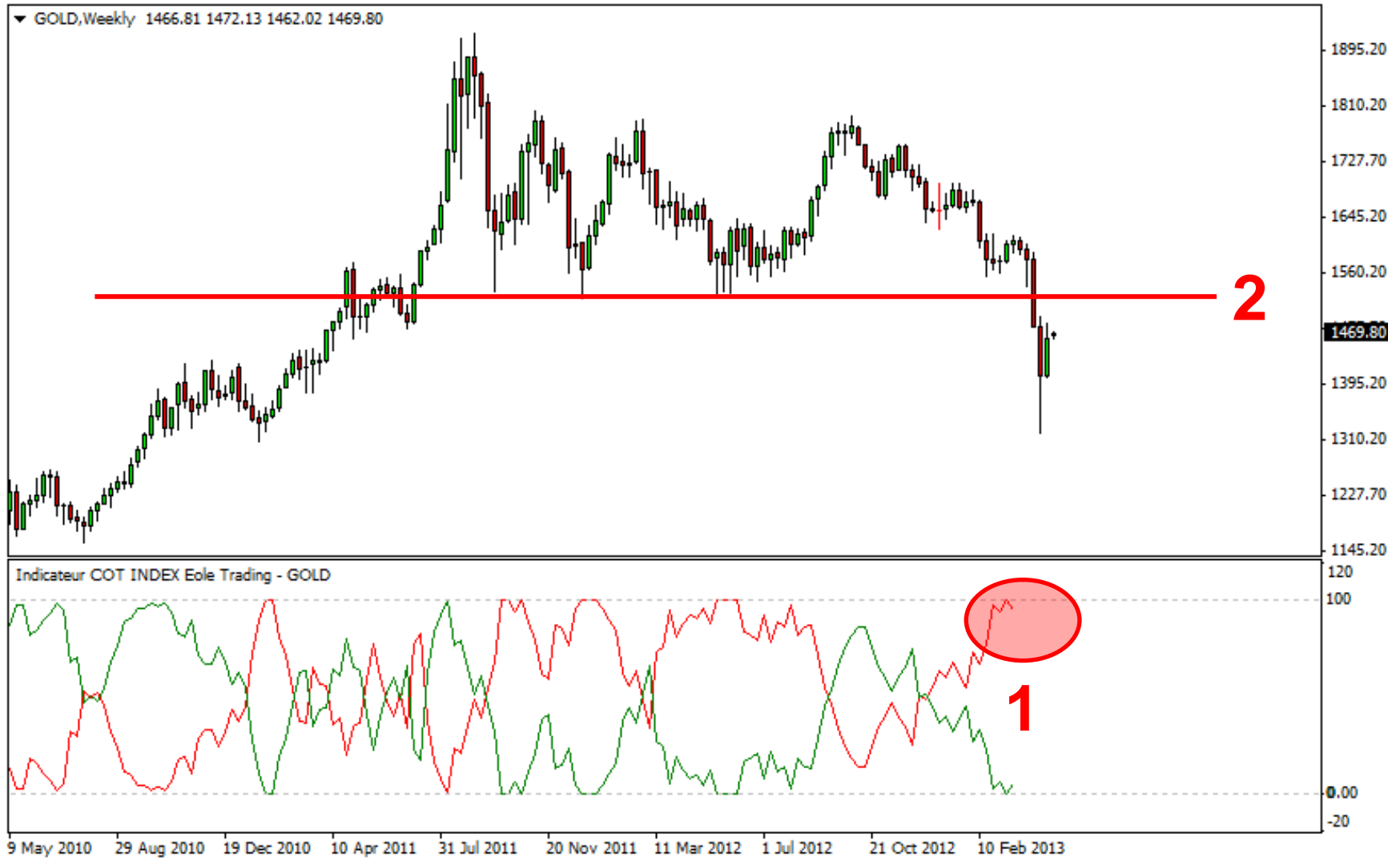
GBPUSD - Indicateur COT Index



XAUUSD- Indicateur COT Index



XAUUSD- Indicateur COT Index



XAUUSD- Indicateur COT Index

